



Adresse
12, Rue 8608
ZI Charguia I
2035 Tunis



Panneaux Géants



Démonstration Dove (Station Ariana)



Dégustation Nescafé (Station Tunis Marine)



Les Trappes



Personnalisation (Habillage Station)



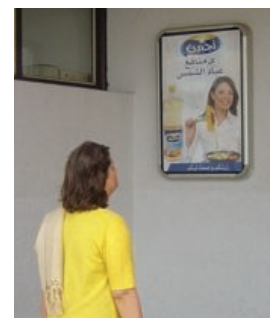
Panneaux Géants



Les Rames de Métro



Un support de masse et de grande couverture





Adresse
12, Rue 8608
ZI Charguia I
2035 Tunis



Contact

Téléphone : **(+216) 71 281 414**
Fax : **(+216) 71 280 285**
Site Web : **www.visionplus.com.tn**
Email : **contact@visionplus.com.tn**

Equipe commerciale

Ramzi FERCHICHI
Commercial Manager
commercial@visionplus.com.tn
Walid FLIJA
Commercial Manager
commercial.manager@visionplus.com.tn
Sonia BOUAOUN
Commercial Manager
sonia.regaieg@visionplus.com.tn

Contexte éditorial

Vision+ est une régie d'affichage publicitaire spécialisée dans les transports en commun urbain du grand Tunis, dont les principales caractéristiques sont d'accompagner les consommateurs (hommes, femmes et jeunes) lors de leurs déplacements quotidiens et d'afficher votre présence sur les pôles les plus fréquentés de la ville. **Vision+** est un affichage fixe, qui couvre l'ensemble de l'espace du transport en commun; un concept:

- **d'affichage multimodal** : Qui accompagne le citoyen urbain dans tous ses déplacements dans la capitale, par Bus, par métro, ou par train de banlieue.

- **Massif** : Qui touche l'ensemble des **82.2%** des urbains du grand Tunis qui utilisent les moyens de transport publics.

- **Économique**: Car au même prix que le package medium, nous vous offrons la garantie de couverture géographique quasi-totale du grand Tunis.

Savoir faire

- Affichage fixe et mobile
- Affichage Massif sur le Grand Tunis
- Répartition en fonction des cibles prospectées
- Spécialiste des Mix-Transports
- Entretien quotidien des supports
- Impression numérique en 8 couleurs
- Poseurs certifiés 3M

Tarifs

Voir notre offre commerciale

Caractéristiques

Plus d'**un million** de passagers exposés chaque jour aux supports **Vision+**.

Réseau Fixe : **1 500** panneaux 1,80m x 1,40m. **120** panneaux 4m x 3m.

Des temps d'expositions variant de **6 à 20mn**.

Réseau Mobile : Les Métros de Tunis (Surface de 360m2) Les trains TGM (Surface de 400 m2)
Répétition du message tout au long des trajets.

Autres Caractéristiques ou études disponible

STAT SMLT (société du métro léger de Tunis)

Avec plus de 460 000 000 de passagers exposés chaque année à nos supports, un temps d'exposition en station variant de 6 à 20 mn et une répétition du message tout au long des trajets, offrant impact et mémorisation, **Vision+** est devenue un réseau d'affichage incontournable sur le grand Tunis.



Panneaux Géants



Panneaux Médium