



### Adresse

8, Rue Jamel Eddine El Afghani  
1002 Tunis  
Tunisie

### Contact

Téléphone : **(+216) 71 280 533**  
Fax : **(+216) 71 281 080**  
E-mail : [c.gharbi@karouikaroui.com](mailto:c.gharbi@karouikaroui.com)  
Site web : <http://production.karouikaroui.com>

### Equipe

Ahmed HASSI  
**Directeur Général-Producteur**  
[a.hassi@karouikaroui.com](mailto:a.hassi@karouikaroui.com)

Myriam FEZZANI  
**Directrice de Production**  
[m.fezzani@karouikaroui.com](mailto:m.fezzani@karouikaroui.com)

Makram ABDELLATIF  
**Directeur de Production**  
[m.abdellatif@karouikaroui.com](mailto:m.abdellatif@karouikaroui.com)

Walid ABDELMOULA  
**Directeur Post Production**  
[w.abdelmoula@karouikaroui.com](mailto:w.abdelmoula@karouikaroui.com)

### Présentation

Créée en 2003, **Karoui&Karoui Production** est une maison de production dont l'activité s'étend de la publicité au long métrage en passant par le court métrage et le documentaire. Avec près de 900 films publicitaires réalisés à ce jour, **Karoui&Karoui production** se place comme un acteur majeur de la production au Maghreb. Avec l'intégration d'une plateforme de Post-Production, Karoui&Karoui Production devient un véritable pôle de création de valeur ajoutée pour ses clients.

### Principaux Clients

- Tunisie Telecom - Tunisie
- Djezzy Orascom - Algérie
- Zain - Arabie Saoudite
- Mattel - Mauritanie
- Délice Danone - Tunisie
- Groupe Slama - Tunisie
- Sotuchoc - Tunisie
- Al Nasseem - Libye

### Domaines d'intervention

- Production de longs métrage
- Production de courts métrage
- Production de spots publicitaires
- Production de documentaires
- Post-production (son et image)

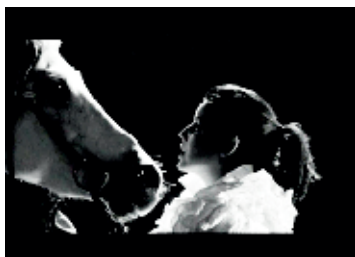
### Equipements

- 1) Station Image et FX :**
  - 2 cellules de montage et finition AVID Adrenaline HD
  - 2 Stations de montage final cut pro
  - 2 cellules de FX
  - 2 Stations de compositing 3D
  - 1 Station d'autoring
- 2) Station Son et Musique :**
  - Protools HD 192 Khz avec préampis et micro de prestige.
  - Protools dédié à la post-production et doublage.
- 3) Caméras :**
  - Arri III 35 mm.
  - Red One.
  - Série objectifs ZEISS.

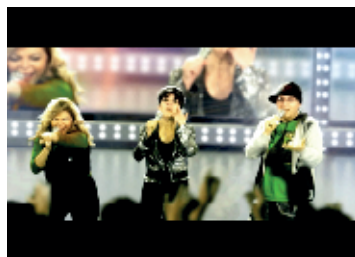
### Structure

Date de Création : 2003  
Effectif : 30

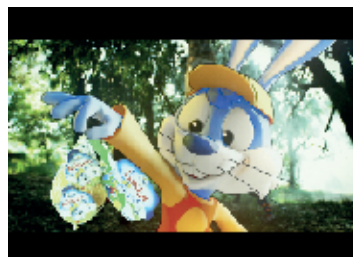
### Références



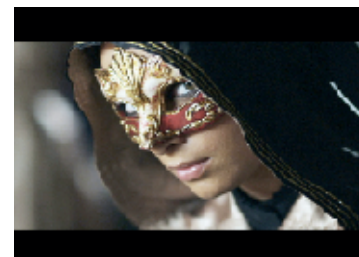
Campagne WANAJAHIZ  
**Agence :** Karoui&Karoui Advertsing Maroc  
**Annonceur :** WANA



Campagne T3ich l'algérie  
**Agence :** Karoui&Karoui Advertsing Algérie  
**Annonceur :** DJEZZY



Campagne MILKANA KIDZ  
**Agence :** LABEL  
**Annonceur :** MILKANA



Campagne Chocolat Noir 72%  
**Agence :** LABEL  
**Annonceur :** Maestro